

There are no facilities in the South Patagonia Mountains. Bring plenty of water to drink and to drown your campfire. Make sure you have "gassed up." Bring garbage bags to "pack out" your litter. There are no toilets, so please dispose of human waste properly.

No hay instalaciones de servicio en las Montañas de Patagonia. Traiga abundante agua potable y apague sus fogatas con agua. Asegúrese de contar con suficiente gasolina. Traiga bolsas de basura para empaquetar y llevar sus desechos. No hay w.c., así que por favor entierre debidamente los excrementos humanos.

Forest Service Roads/ Caminos del Servicio Forestal

Motorized and non-motorized vehicles are permitted only on roads displaying road numbers. By staying on numbered roads, you are protecting the habitats of endangered plant and animal species in the area.

Sólo se permiten vehículos motorizados y no motorizados en las vías que cuentan con señalamiento del número de camino. Al no salirse de los caminos numerados, usted protege los hábitats de especies de plantas y animales de la zona que están en peligro.

Avoid streams, meadows, muddy roads and trails, steep hillsides, wildlife and livestock.



Evite los arroyos, prados, veredas y caminos lodosos, las laderas escarpadas, el ganado y la vida silvestre.

For more information about Tread Lightly! Inc., call 1-800-966-9900.

Si desea más información sobre ¡Ruede

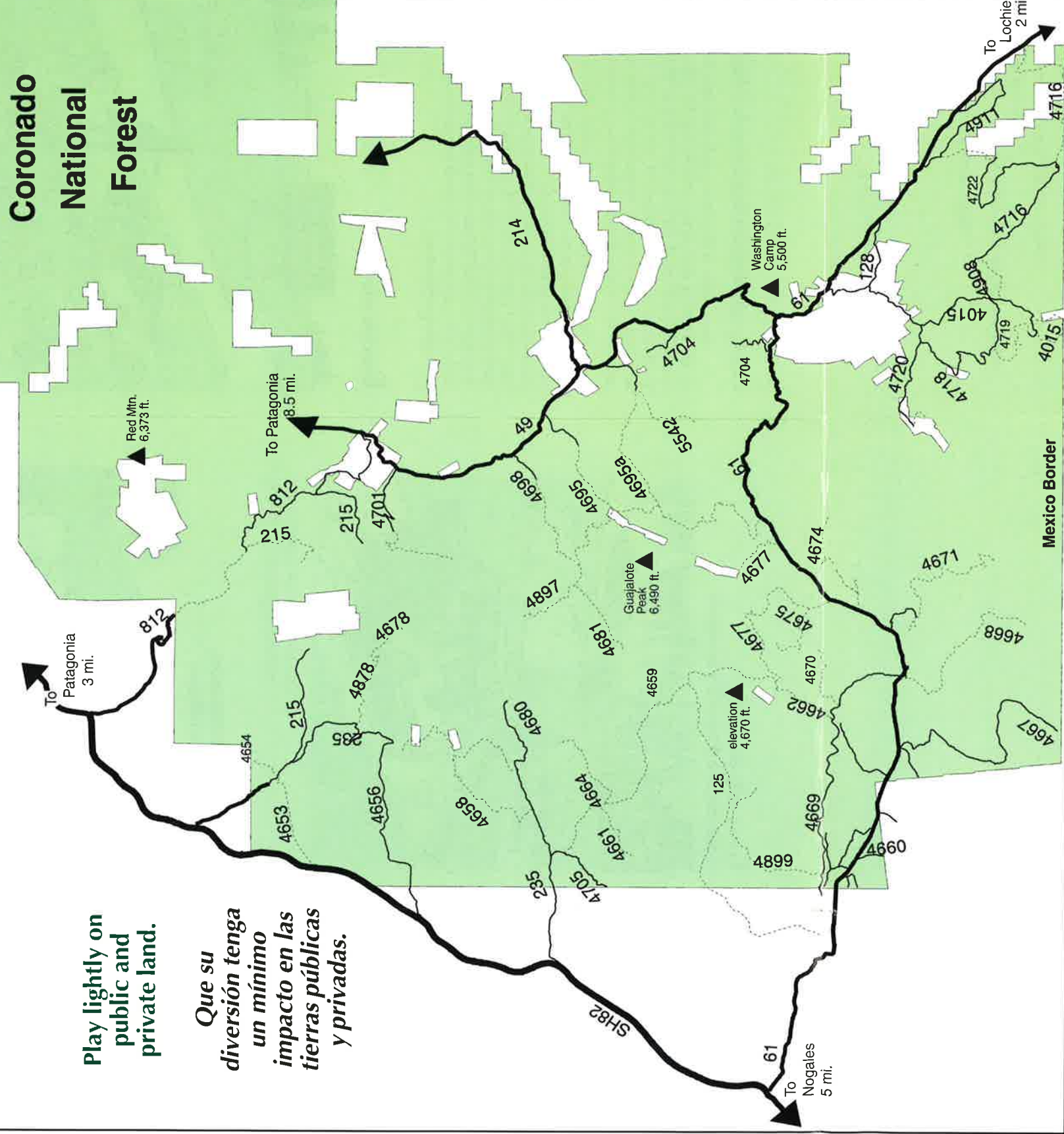


- Paved Road/Camino Pavimentado
- Low-Clearance Road/Camino para rodada de bajo libramiento
- High-Clearance Road/Camino para rodada de alto libramiento
- 4x4 Road/Camino para vehículos de doble tracción
- Private Land
- Coronado National Forest

Scale 1:82,500

Play lightly on public and private land.

Que su diversión tenga un mínimo impacto en las tierras públicas y privadas.



Off-Highway Vehicles/Vehículos de Monte

The term "Off-Highway Vehicle" (OHV) refers to any vehicle that travels off of the main highways.

The Coronado National Forest and the Arizona State Parks Board have combined efforts to improve recreational experiences and to educate OHV users about regulations and responsible land use practices. This collaboration resulted in a road inventory, the signing of roads, and this brochure provided for your use.

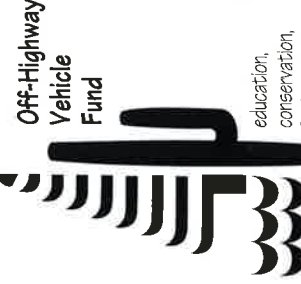
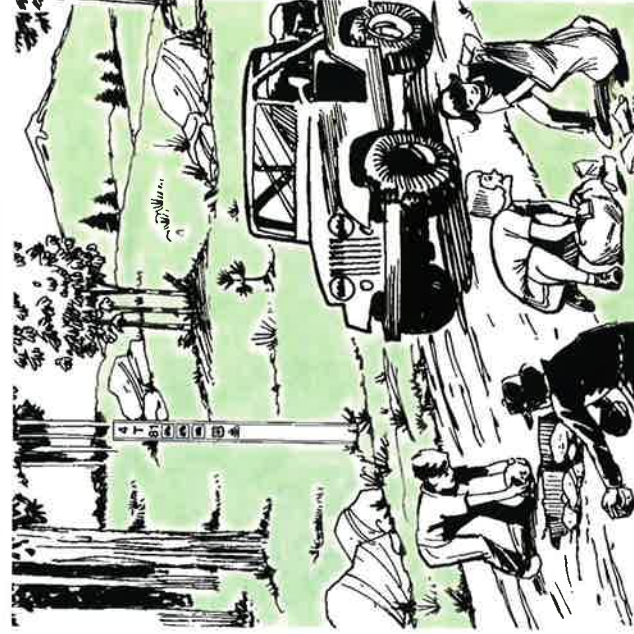
La expresión Vehículos de Monte — "Off-Highway Vehicles" — se refiere a cualquier vehículo que circule fuera de los caminos principales.

El Bosque Nacional Coronado y la Dirección de Parques del Estado de Arizona están combinando esfuerzos para mejorar las estancias recreativas y educar a los usuarios en materia de reglamentos y prácticas responsables de uso de tierras. Este folleto con mapa para uso de usted, la señalización de vías y un inventario de caminos son resultado de esta colaboración.

Protect your National Forest and maintain access for all!

Proteja su Bosque Nacional y ¡mantenga el acceso para todos!

Drive responsibly to protect the environment and to preserve opportunities to enjoy recreation on wild lands.



This project was funded by a grant from the Arizona State Parks Office.

education, conservation, facilities, trails

